



TREKHAKEN - ATTELAGES

n.v. G. DECONINCK

Boegmolenweg 21

8790 Waregem - België

☎ 056 / 60 42 12 (5 l.)

TREKHAAK N°: 130

voor: FIAT Uno '90 -

SAMENSTELLING :

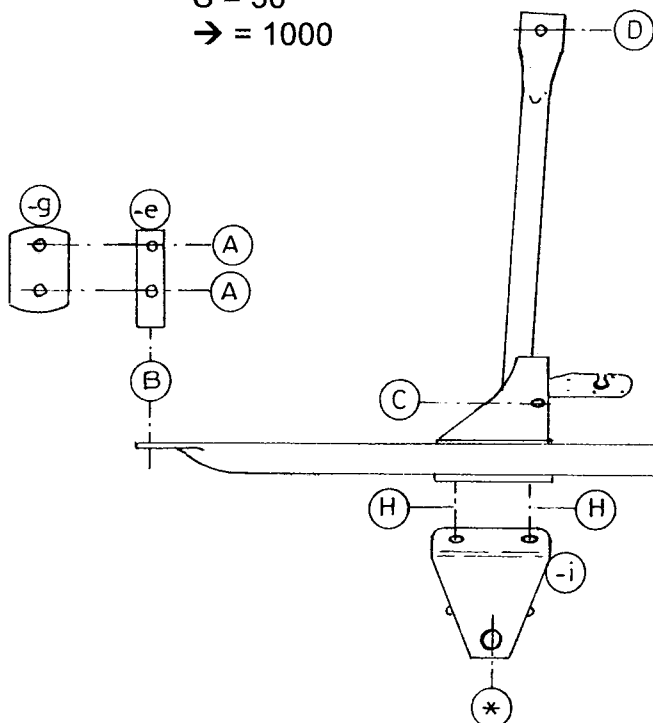
- 1 trekhaak
- 1 bolhouder - zweestuk (-i)
- 1 bol Ø 50 compleet
- 2 moeren met bouten M 14-35 } (*)
- 8 moeren met bouten M10-30 (A-B-C-D)
- 2 rondsels 60-12 (C-D)
- 1 monteerstuk -e (B)
- 1 monteerstuk -f (B')
- 2 monteerstukken -g (A)
- 8 borggrondsels Ø 10 (A-B-C-D)
- 2 borggrondsels Ø 14 (*)

MONTAGEHANDLEIDING :

- 1/ Achterbumper en reservewiel af- en wegnemen.
- 2/ Monteerstukken -e en -f in chassisprofiel plaatsen met : A tegen grond van koffer ; B tegen koetswerk achteraan. Deze gaten doorboren (Ø 10,5). Bouten met monteerstukken -g bij A via koffer plaatsen en vastschroeven.
- 3/ Trekhaak plaatsen met : B tegen achterkant (dwarsplaat) koetswerk op de geboorde gaten ; C en D tegen reservewielruimte. Deze eveneens doorboren (Ø 10,5). Bouten en rondsels plaatsen en vastmaken.
- 4/ Bumper terugplaatsen en gaten H doorboren (Ø 16). Zweestuk -i in bumper plaatsen, zodat bumper tussen trekhaak en zweestuk -i komt. Monteren van * en alles degelijk vastschroeven.
- 5/ Reservewiel terugplaatsen.

(zie ommezijde)

D = 5,70
S = 50
→ = 1000



ATTELAGE N°: 130

pour: FIAT Uno '90 -

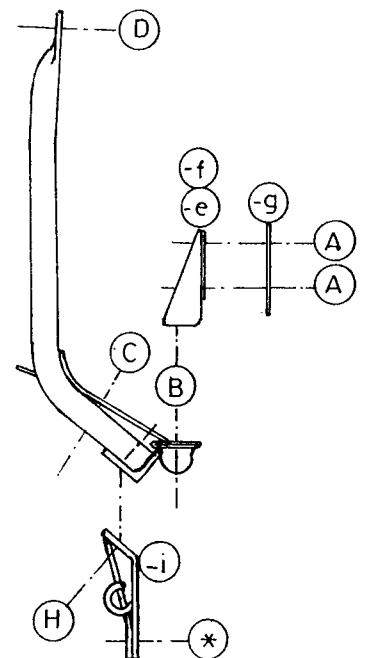
COMPOSITION :

- 1 Attelage
- 1 Equerre porte-boule (+i)
- 1 Boule Ø 50 complète
- 2 Ecrus avec boulons M 14-35 } (*)
- 8 écrous avec boulons M10-30 (A-B-C-D)
- 2 rondelles 60-12 (C-D)
- 1 pièce de montage -e (B)
- 1 pièce de montage -f (B')
- 2 pièces de montage -g (A)
- 8 rondelles de sécurité Ø 10 (A-B-C-D)
- 2 rondelles de sécurité Ø 14 (*)

MANUEL DE MONTAGE :

- 1/ Enlever le pare-chocs arrière et la roue de rechange.
- 2/ Mettre les pièces de montage -e et -f dans le profil de chassis avec : A contre le fond du coffre ; B contre la carrosserie à l'arrière. Forer ces trous (Ø 10,5). Placer et fixer les boulons et les pièces de montage -g à A via le coffre.
- 3/ Placer l'attelage avec : B contre l'arrière (tôle transversale) de la carrosserie ; C et D contre l'espace de la roue de rechange. Forer aussi ces trous (Ø 10,5). Placer et fixer les boulons avec les rondelles.
- 4/ Remettre le pare-chocs et forer les trous H (Ø 16). Mettre la pièce d'équerre -i dans le pare-chocs, ainsi que le pare-chocs vienne entre l'attelage et la pièce d'équerre -i. Monter le * et bien serrer le tout.
- 5/ Remettre la roue de rechange.

(voir au verso)



N.B. (*) standaard uitrustingen (kunnen vervangen worden door originele aanpasstukken)
équipements standard (peuvent être remplacé par des pièces d'adaptation d'origine)